

PORTFOLIO



1

Début 2010 : nettoyage et assainissement de l'aire de montage



2

Août 2010 : Travaux de terrassement dans la zone de montage des longrines en béton qui permettront de supporter et faire glisser l'arche en la poussant au-dessus du réacteur accidenté. - ©Francis Vigouroux



3

Août 2010 : début des fondations des tours de levage - ©Francis Vigouroux



4

Août 2010 : battage des pieux métalliques des longrines en zone de montage



5

Septembre 2011 : début des travaux de préparation du montage



6
Septembre 2011 : réalisation des longrines en zone de montage



7
Septembre 2011 : réalisation des longrines en zone de montage
©Francis Vigouroux



8
Septembre 2011 : réalisation des longrines en zone de montage
©Francis Vigouroux



9
Février 2012 : test d'assemblage à l'usine italienne de Cimolai



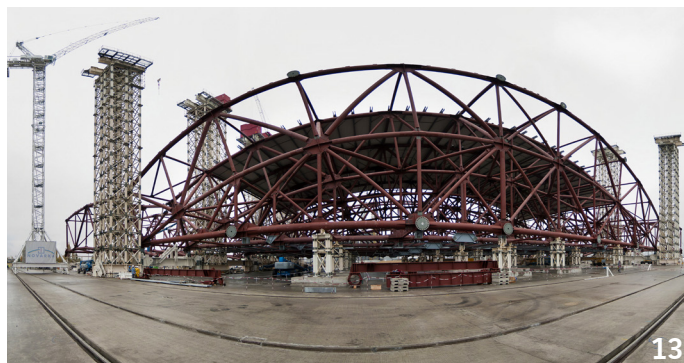
10
Février 2012 : fabrication à l'usine italienne de Cimolai



11
Avril 2012 : réception des premiers éléments de l'arche sur site et début du montage de la charpente



Octobre 2012 : l'assemblage se poursuit



Octobre 2012 : l'assemblage se poursuit - @Guillaume Daveau



Octobre 2012 : le bardage démarre avec la pose des pannes et du complexe de parois - @Guillaume Daveau



Novembre 2012 : première opération de levage de l'arche
@Jean-Yves Govin Sorel



Novembre 2012 : première opération de levage de l'arche
@Jean-Yves Govin Sorel



Novembre 2012 : première opération de levage de l'arche
@Jean-Yves Govin Sorel



Novembre 2012 : levage contrôlé depuis une salle d'opérations.
@Jean-Yves Govin Sorel



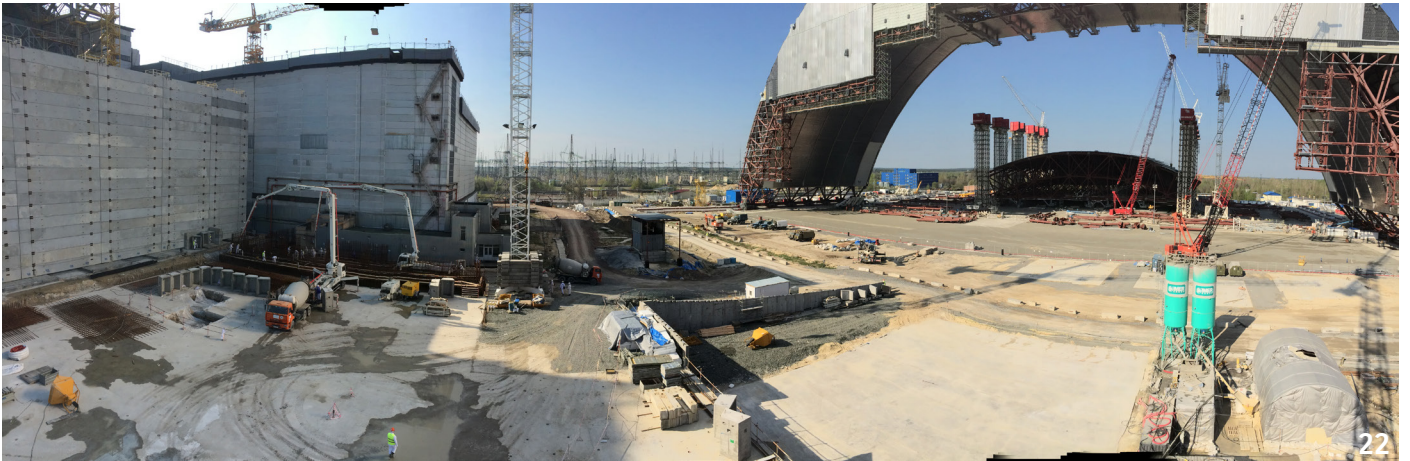
Juin 2013 : deuxième opération de levage



20
Septembre 2013 : troisième opération de levage pour la première moitié de l'arche



21
Avril 2014 : ripage de la première moitié de l'arche vers la zone d'attente et premier levage de la seconde moitié



22
Avril 2014 : premiers bétons des fondations du bâtiment technologique (Technological Building) et bâtiments annexes - ©Francis Vigouroux



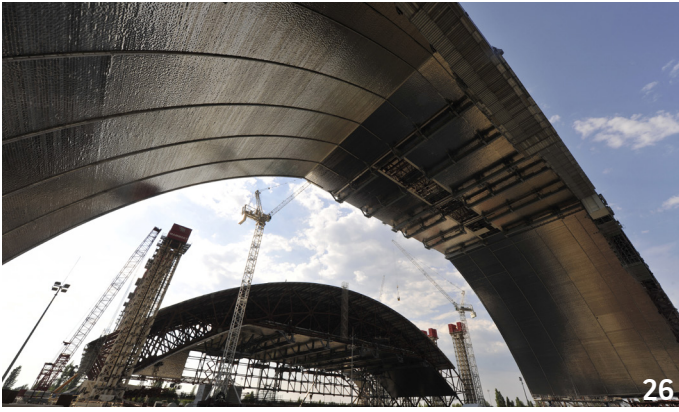
23
Avril 2014 : premiers bétons des fondations du bâtiment technologique (Technological Building) et bâtiments annexes - ©Francis Vigouroux



24
Août 2014 : deuxième levage de la seconde moitié de l'arche ©Francis Vigouroux



25
Août 2014 : deuxième levage de la seconde moitié de l'arche - ©Francis Vigouroux



26

Août 2014 : deuxième levage de la seconde moitié de l'arche
©Francis Vigouroux



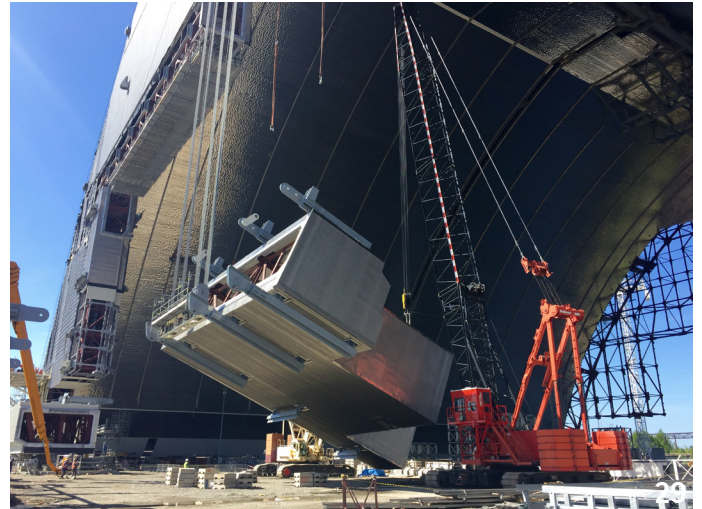
27

Octobre 2014 : troisième et dernier levage de la seconde moitié de l'arche



28

Mai 2015 : 5 millions d'heures travaillées sans accident



29

Mai 2015 : levage d'une des portes d'étanchéité (tilting panel)



30

Juin 2015 : début des installations électriques et de ventilation dans l'enceinte - ©Francis Vigouroux



31

Octobre 2015 : connexion des deux moitiés d'arche



32

Novembre 2015 : levage du premier pont roulant dans l'enceinte
©Francis Vigouroux

Contact presse :



Service presse VINCI
01 47 16 31 82
media.relations@vinci.com



Mathieu Carré
01 30 60 66 39
m.carre@bouygues-construction.com